

STOBIGYM®

PAVIMENTOS DEPORTIVOS
PARA INTERIORES



STOCKMEIER
URETHANES



STOCKMEIER URETHANES



NUESTRA EMPRESA

Stockmeier Urethanes fue fundada en 1991, como Polyurethane Systems House. Desde entonces nosotros desarrollamos, fabricamos y distribuimos Revestimientos, Adhesivos, Selladores, Prepolimeros, Barnices y Elastómeros.

Hasta la fecha somos una empresa de propiedad familiar, una base sólida para el considerable crecimiento que hemos experimentado en las últimas dos décadas. La empresa tiene centros de producción en el Reino Unido, Estados Unidos y Alemania, así como oficinas comerciales en todo el mundo.

NUESTRA MISIÓN

CALIDAD

Producimos y suministramos calidad Premium "Made in Germany", sobrepasando cualquier estándar de la competencia. El elemento central es nuestro altamente cualificado y motivado equipo humano, que es la llave de nuestros excepcionales servicios y productos.

SUMINISTRO PUNTUAL Y FIABLE

Nuestra producción está certificada ISO EN 9001. Todos los procesos están IT controlados (Information technology controls), utilizando equipamiento altamente especializado, permitiendo la mas eficiente producción combinada con una continua elevada calidad.

INVESTIGACIÓN, DESARROLLO Y PROTECCIÓN MEDIOAMBIENTAL

Nuestro conocimiento técnico está siempre en 1er lugar, gracias a procesos de aprendizaje continuo, permitiendo a nuestros ingenieros proporcionarles las mejores soluciones posibles.

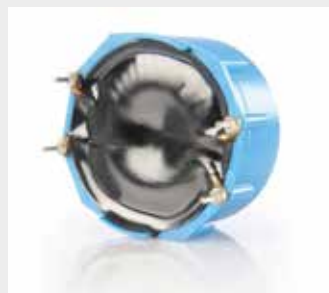
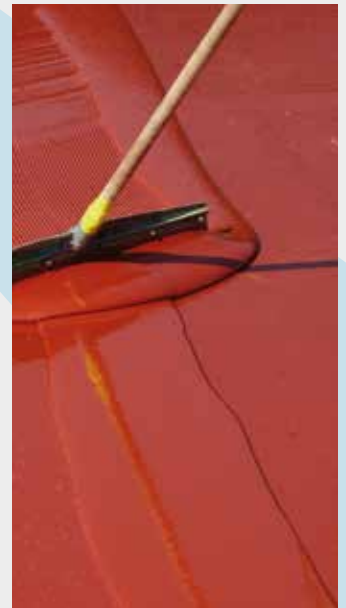
SERVICIO AL CLIENTE

Junto con usted, analizamos sus requerimientos y seleccionamos para usted el producto correcto. De esta manera nosotros hemos sido un verdadero socio para nuestros clientes desde 1991.



UNA TRADICIÓN EN POLIURETANO

SOLUCIONES INTELIGENTES DE LOS URETANOS STOCKMEIER



Asociaciones miembro

Stockmeier Urethanes Group



MK
Industrieverband
Klebstoffe e.V.



VCI
Verband der
chemischen
Industrie e.V.



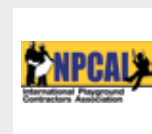
ZVEI Industrie
Zentralverband
Elektrotechnik
und Elektronik



IAKS
Internationale
Vereinigung Sport
und Freizeit



ASBA
American
Sports Builders
Association



NPCAL
International Play-
ground Contractors
Association



USTFCCCA
U.S. Track & Field
and Cross Country
Coaches
Association



AFS
American Filter and
Separations Society



RAL
Güteausschuss



SAPCA
Sports and Play
Construction
Association



EEIM
European
Electrical Insulation
Manufacturers.



DIN
Deutsche
Industrienorm

PAVIMENTOS DEPORTIVOS PARA INTERIORES



CALIDAD CONTRASTADA

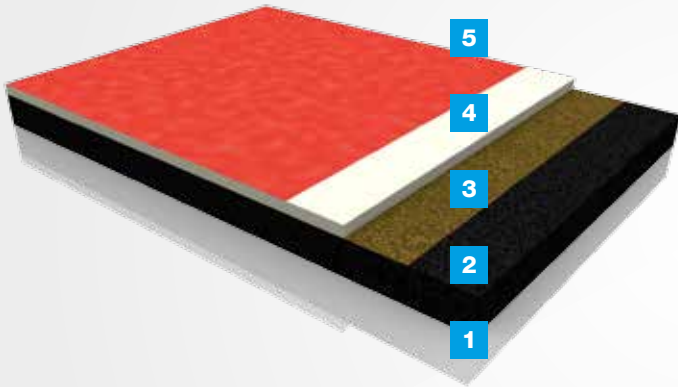
Stobigym® es un pavimento deportivo para interiores con calidad contrastada, adecuado para su uso en cualquier instalación deportiva en interiores y para diferentes superficies polivalentes. Desde los sistemas punto elásticos a los área elásticos, el diseño personalizado de los pavimentos Stobigym® cumple con las más elevadas prestaciones requeridas en instalaciones públicas, escuelas, hospitales y clubs deportivos. Nuestros sistemas Stobigym® están disponibles en diferentes espesores y basados en una variedad de diferentes bases y sistemas constructivos. Disponemos de certificados conformes a los más importantes estándares internacionales de prestaciones deportivas, como son DIN, EN y IHF.



STOBIGYM® INDOOR

DESCRIPCIÓN DEL SISTEMA

STOBIGYM® 6.2.1



Económico sistema indoor punto elástico
Base de hormigón no porosa

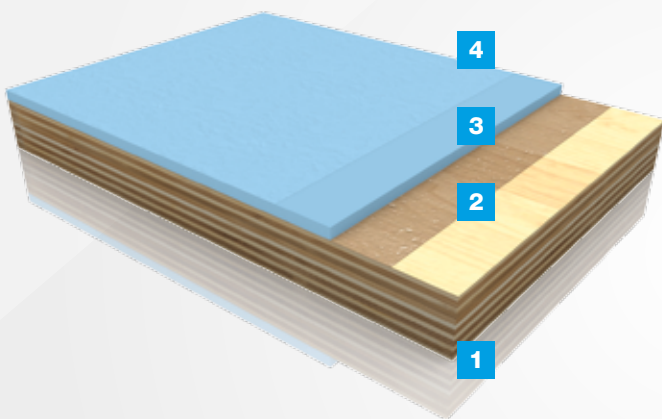
1. Adhesivo	Stobielast® S 113.03 (2-componentes)
2. Capa Base	Lamina prefabricada de caucho
3. Tapa poros	Stobielast® S 129.36 (2-componentes)
4. Autonivelante	Stobielast® S 147.xx* (2-componentes)
5. Capa de acabado	Stobielast® S 165.0xx* (2-componentes)
Opcional línea marcaje	Stobielast® S 166.xx* (2-componentes)

* Indicar el código de color

STOBIGYM® 6.2.1 cumple con los siguientes estándares:
IHF



STOBIGYM® EN 26.2.1 W



Sistema indoor área elástico

Base de hormigón no porosa. Requerimientos especiales para nuevas construcciones: Dos láminas de membrana de plástico de 0,2 mm, la cual es encintada en sus uniones.

1. Sub base	Subconstrucción en madera contrachapada.
2. Tapa poros	Stobielast® S 129.36 (2-componentes)
3. Autonivelante	Stobielast® S 147.xx* (2-componentes)
4. Capa de acabado	Stobielast® S 165.0xx* (2-componentes)
Opcional línea marcaje	Stobielast® S 166.xx* (2-componentes)

* Indicar el código de color

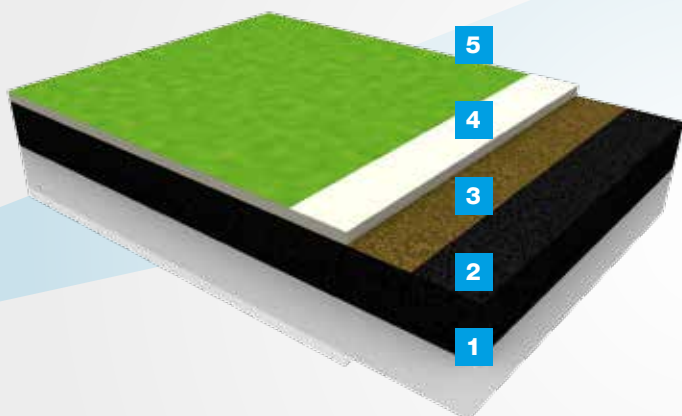
STOBIGYM® EN 26.2.1 W cumple con los siguientes estándares:
EN 14904
EN 13501-1
IHF



STOBIGYM® INDOOR

DESCRIPCIÓN DEL SISTEMA

STOBIGYM® EN 9.2.2



Sistema indoor punto elástico

Base de hormigón no porosa

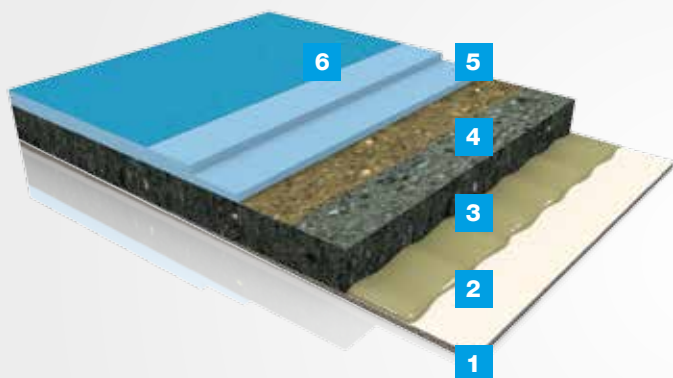
1. Adhesivo	Stobielast® S 113.03 (2-componentes)
2. Capa Base	Lamina prefabricada de caucho
3. Tapa poros	Stobielast® S 129.36 (2-componentes)
4. Autonivelante	Stobielast® S 148.xx* (2-componentes)
5. Capa de acabado	Stobielast® S 165.0xx* (2-componentes)
Opcional línea marcaje	Stobielast® S 166.xx* (2-componentes)

* Indicar el código de color

STOBIGYM® EN 9.2.2 cumple con los siguientes estándares:
EN 14904
EN 13501-1
IHF



STOBIGYM® EN 7.3.1 D



Sistema indoor punto elástico

Base de hormigón no porosa

1. Capa inferior	Lámina de PVC reforzada con fibra de vidrio y dorso de espuma celular.
2. Adhesivo	Stobielast® S 113.03 (2-componentes)
3. Sub base	Lámina de espuma prefabricada
4. Tapa poros	Stobielast® S 129.36 (2-componentes)
5. Autonivelante	Stobielast® S 147.xx* (2-componentes)
6. Capa de acabado	Stobielast® S 165.0xx* (2-componentes)
Opcional línea marcaje	Stobielast® S 166.xx* (2-componentes)

* Indicar el código de color

STOBIGYM® EN 7.3.1 D cumple con los siguientes estándares:
EN 14904
EN 13501-1
IHF



STOBIGYM® INDOOR

PROPIEDADES DEL SISTEMA



La correcta decisión en el pavimento tiene una vital importancia para cualquier proyecto deportivo indoor. A través de la correcta selección en el diseño de sus diferentes capas, el pavimento, sea utilizado para deporte o en un espacio de oficinas, alcanzará los estándares de seguridad más estrictos establecidos por la normativa, así como las altas prestaciones deportivas requeridas por las escuelas, clubs deportivos y atletas profesionales. El diseño correcto es crítico, la adecuada selección de la capa base y del elastómero más flexible o rígido en los distintos espesores para obtener la elasticidad de Stobigym® para cumplir cualquier requerimiento.

PROPIEDADES PUNTO ELÁSTICAS

Ideal para superficies para niños y áreas de juego para jóvenes deportistas.

PROPIEDADES ELÁSTICAS COMBINADAS

Adecuados para una amplia variedad de deportes, particularmente aquellos que suponen un alto grado de saltos, como el balónmano, voleibol o bádminton.

PROPIEDADES PUNTO ELÁSTICAS EXTENDIDAS

Para mejorar las propiedades de rebote y menor desgaste al usar ruedas y patines.

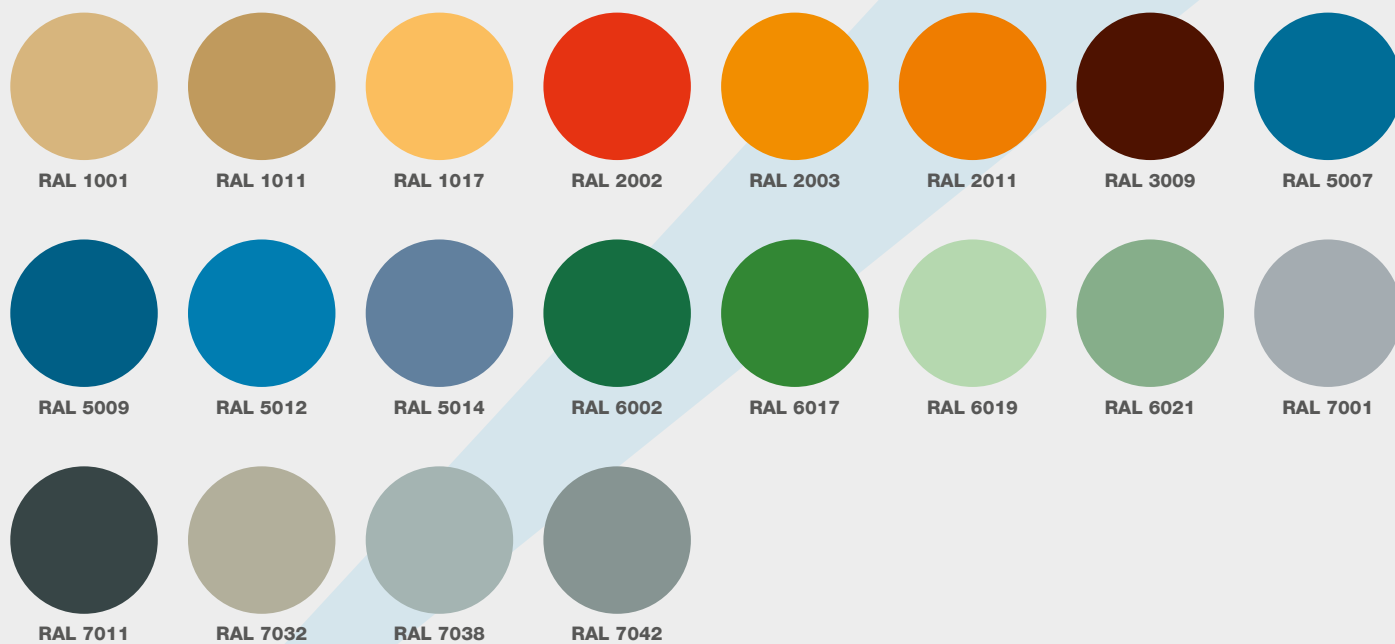
PROPIEDADES ÁREA ELÁSTICAS

Flexibilidad para distintas aplicaciones y adecuado para deportes como baloncesto, danza y deportes con sillas de ruedas.

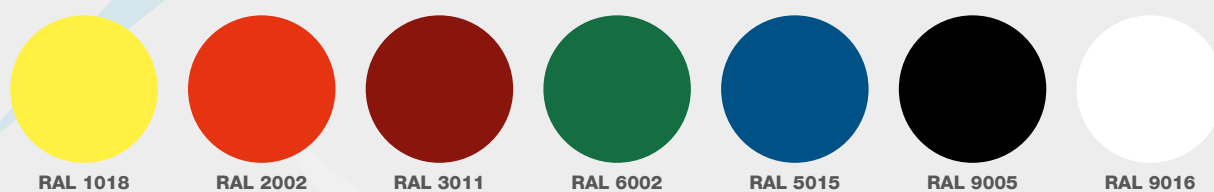
STOBIGYM® INDOOR

COLORES ESTANDAR

CAPA DE ACABADO



PINTURA DE MARCAJE



Algunos colores requieren dos capas, por favor pregunten para información adicional.
Otros colores disponibles bajo pedido.

Los colores mostrados son únicamente a efectos de la ilustración. Por favor consulte
nuestra carta de color RAL o a una carta de color RAL oficial para escoger su color.

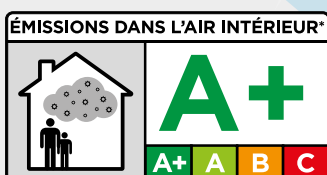
STOBIGYM® INDOOR

RESUMEN DE PRODUCTOS

		PROPIEDADES
ADHESIVO	Stobielast® S 113.03	Adhesivo estándar para capa base
	Stobielast® S 113.05	Adhesivo retardante de llama para capa base
TAPA POROS	Stobielast® S 129.36	Tapa poros estándar indoor
REVESTIMIENTO AUTO NIVELANTE	Stobielast® S 147.xx*	Revestimiento estándar indoor (elongación > 150 %)
	Stobielast® S 148.xx*	Revestimiento con elasticidad mejorada (elongación > 170 %)
	Stobielast® S 149.xx*	Revestimiento con alta elasticidad (elongación > 220 %)
CAPA TERMINACIÓN	Stobielast® S 165.0xx*	Capa de acabado alifática, prácticamente inodora
PINTURA DE MARCAJE	Stobielast® S 166.xx*	Pintura de marcaje estándar
	Stobielast® S 066.xx*	Pintura de marcaje de secado rápido, alto cubrimiento y casi con comportamiento tixotrópico
PROPIEDADES DE SECADO	Durante la construcción, cada capa es accesible entre 12-36 horas después de la instalación. La superficie está lista para su uso final entre 4-7 días después de la última aplicación de producto. Por favor consulte la ficha técnica individual de cada producto, manual de instalación y a nuestro departamento técnico para más detalles.	
INFORMACIÓN	Todas las Indicaciones superiores son valores promedios. Las propiedades físicas en cada caso pueden variar en un rango razonable. Este catálogo proporciona solo información general y no constituye un manual sobre el específico uso del producto. El fabricante no ofrece ninguna garantía de comerciabilidad o de idoneidad para un uso particular. El comprador asume toda responsabilidad por un incorrecto o ilegal uso de este producto.	

Productos adicionales disponibles bajo pedido

* Indicar el código de color



ETIQUETA OBLIGATORIA ACC DE EMISIONES COV

La regulación francesa de fecha Marzo 2011, establece como obligatorio el etiquetaje de los productos de construcción instalados en interiores, suelos, revestimientos murales, pinturas y lacas con sus clases de emisión basadas en los test de emisión (acc. ISO 16000).

Esto incluye:

- Paredes, techos, revestimientos de suelos y acabados
- Paneles divisorios de habitaciones y techos suspendidos
- Productos aislantes
- Puertas y ventanas

STOCKMEIER URETHANES

EN EL MUNDO



A SU SERVICIO

Aproveche la ventaja de nuestra vasta experiencia y conocimiento.

ALEMANIA

STOCKMEIER URETHANES GMBH & CO. KG, LEMGO
Im Hengstfeld 15 | 32657 Lemgo, Germany
T: +49 (0) 52 61 / 66 0 68 - 0
F: +49 (0) 52 61 / 66 0 68 - 29
E-Mail: urethanes.ger@stockmeier.com

USA

STOCKMEIER URETHANES USA INC., CLARKSBURG
20 Columbia Boulevard | Clarksburg, WV 26301-9606, USA
T: +1 304 624 7002
F: +1 304 624 7020
E-Mail: urethanes.usa@stockmeier.com

FRANCIA

STOCKMEIER URETHANES FRANCE S.A.S., CERNAY
8, Rue de l'Industrie Z.I. Est | 68700 Cernay, France
T: +33 389 75 70 70
F: +33 389 75 70 81
E-Mail: urethanes.fr@stockmeier.com

REINO UNIDO

STOCKMEIER URETHANES UK LTD, SOWERBY BRIDGE
Milestone House, Sowerby New Road | Sowerby Bridge HX6 1AA, UK
T: +44 1422 835835
F: +44 1422 839439
E-Mail: urethanes.uk@stockmeier.com

www.stockmeier-urethanes.com